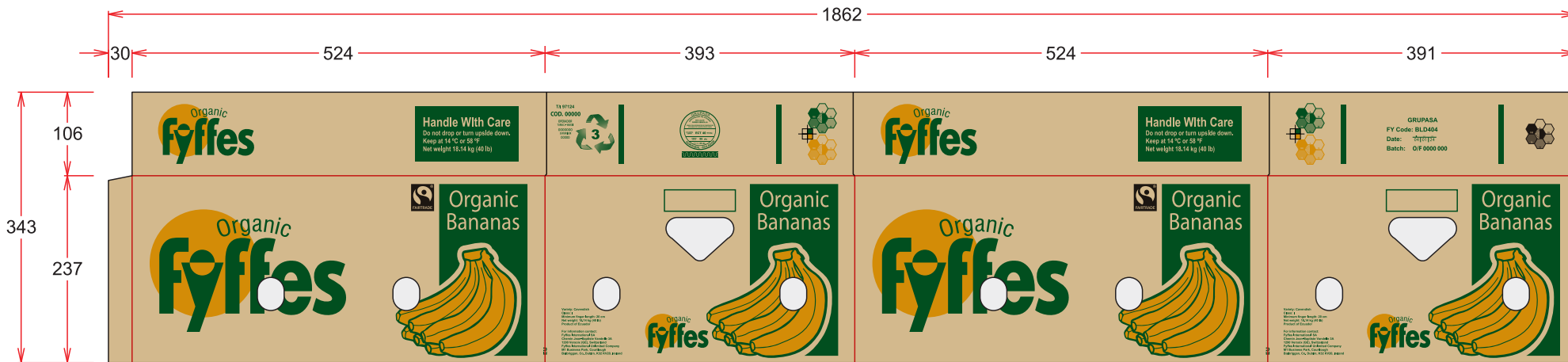




TARJETA DE IMPRESION 97124 BOBST

PLANO: 35826	CLISE: 97124	ANULA T/I: N/A	COMPARTE T/I: 95272
CABIDA: 3	COLORES:		
TIPO DE RAYADO: N/A	(1) GCM1 103	(2) GCM1 20	
DESP N/C: 3,01%	(3) GCM1 90	(4) N/A	
LAMINAS A PRODUCCION:	CABIDAD (3) 1862 X 1029	CABIDAD (0) N/A	CABIDAD (0) N/A
		CABIDAD (0) N/A	CABIDAD (0) N/A

CLIENTE: AGRICOLA BANANERA ECUATORIANA	LARGO: 520	ANCHO: 389	ALTO: 232
DESCRIPCION: TAPA FYFFES ORG KK FAITRADE BLD404 NEW	RUTA: BOBST		
ECT: 40	FLAUTA: C	SUSTRATO: K/K	RECUBRIMIENTO: NO
UNDS X BULTO: 30	GAP: 183	CLAVE: C43KK	



Variety: Cavendish
 Class: I
 Minimum finger length: 20 cm
 Net weight: 18.14 kg (40 lb)
 Product of Ecuador



Handle With Care
 Do not drop or turn upside down.
 Keep at 14 °C or 58 °F
 Net weight 18.14 kg (40 lb)

GRUPASA

FY Code: BLD404

Date: DIA 04 | MES 01 | AÑO 24

Batch: O/F 0000 000

For information contact:
 Fyffes International SA
 Chemin Jean-Baptiste Vandelle 3A
 1290 Versoix (GE), Switzerland
 Fyffes International Unlimited Company
 M1 Business Park, Courtlough
 Balbriggan, Co. Dublin, K32 KV20, Ireland



EU

ELABORADO Y REVISADO POR: B. GILCES	NOMBRE:	NOMBRE:	Validado por:	OBSERVACIONES: TROQUEL REALIZA RAYADOS HORIZONTALES. COMPARTE CLISE GCM1 103 CON TI 95272. SOLICITAR CLISES GCM1 20 Y GCM1 90 COMPLETOS. COLOCAR FECHA Y ORDEN DE FABRICACIÓN EN CENTRO VISIBLE DE PANEL 4.
FECHA: 04/01/24	FIRMA	FIRMA	VALIDACION CLIENTE	
F-ART-001 INGENIERIA DE EMPAQUES R.09/V-2018.02.	VERIFICACION COORD DE DISEÑO	VALIDACION DISEÑO O PRODUCCION		

NOTA: LOS COLORES EN LA TARJETA DE IMPRESION SON EMULADOS Y NO CORRESPONDEN EXACTAMENTE AL TONO DE LAS TINTAS EN LA IMPRESION DE LA TARJETA. UNA VEZ APROBADO EL ARTE EQUIVALE A LA ACEPTACION DEL MISMO.

TOLERANCIAS: ±3mm